



**PUISSANCE
ALPHA**

concours post-bac

Intégrez
une grande école
d'ingénieurs en
première année

Découvrez nos
**programmes en
5 ANS**

**ÉDITION
2021-22**

1 VOEU

Parcoursup

17 ÉCOLES
d'ingénieurs

+ DE 60 PROGRAMMES

Et vous,
quel.le ingénieur.e
serez-vous ?



Puissance Alpha post-bac en chiffres



17 ÉCOLES



+ de
30 CAMPUS



+ de
60 PROGRAMMES



+ de
4000 PLACES

**1
VOEU
PARCOURSUP**



**1
COÛT
D'INSCRIPTION
UNIQUE**

**1
RÉSULTAT
D'ADMISSION
DIFFÉRENT**

pour chaque
programme
présenté

4 profils = 4 vœux

parcoursup
L'UNIVERSITÉ DANS L'ENSEIGNEMENT SUPÉRIEUR

Parce qu'il n'y a pas qu'un seul type d'ingénieur nos écoles acceptent des candidats d'horizons différents.

Mais attention toutes les écoles ne prennent pas tous les profils, rdv sur chaque page école pour savoir si vous êtes éligible !

2
Sciences

Concours Puissance Alpha **2 sciences**

Si vous êtes actuellement en

Terminale générale avec 2 sciences :

Maths + 1 EDS scientifique au choix : Physique-Chimie, SVT, NSI, SI, Bio-écologie
OU

2 EDS scientifiques + option maths complémentaires



ÉTUDE DE DOSSIER PAR LE CONCOURS
+ PAR CHAQUE PROGRAMME

+



ÉPREUVES
ÉCRITES

1
Science

Concours Puissance Alpha **1 science**

Si vous êtes actuellement en

Terminale générale avec 1 seul EDS scientifique :

Maths + 1 EDS **NON** scientifique



ÉTUDE DE DOSSIER
PAR CHAQUE ÉCOLE

+



ENTRETIENS
PAR L'ÉCOLE

Techno

Concours Puissance Alpha **techno**

Si vous êtes actuellement en

Terminale technologique :

STI2D, STL ou STAV



ÉTUDE DE DOSSIER
PAR LE CONCOURS

&



ÉTUDE DE DOSSIER
PAR CHAQUE PROGRAMME

BAC
+1 | +2

Concours Puissance Alpha **bac +1/+2**

Si vous avez déjà **obtenu votre bac depuis moins de 2 ans :**
Bac général avec 2 sciences OU bac technologique OU ancien bac S



ÉTUDE DE DOSSIER
PAR LE CONCOURS

&



ETUDE DE DOSSIER
PAR CHAQUE PROGRAMME

Et vous,
quel.le ingénieur.e
serez-vous ?



- ▶ Pendant 5 ans vous recevrez une formation scientifique de haut niveau et une formation humaine et sociale tournée vers l'international, le management et le développement personnel. Votre titre d'ingénieur en poche, vous pourrez rejoindre des entreprises de toutes tailles, présentes **dans tous les secteurs d'avenir de l'industrie et de l'économie**, avec la possibilité d'évoluer d'une fonction à une autre et d'exercer plusieurs métiers au cours de votre carrière.

- ▶ Être ingénieur signifie bien plus qu'un simple métier : **c'est devenir acteur de l'évolution du monde** actuel et futur. Qu'il s'agisse d'invention, de conception ou encore d'amélioration, tous les projets de l'ingénieur ne visent qu'un seul but : **participer au progrès de la société et bâtir le monde de demain.**

Une carrière professionnelle garantie

- ▶ L'insertion professionnelle est la priorité de nos écoles. En effet, vous effectuerez **au minimum 9 mois de stages en entreprise** à l'étranger ou en France et dans certains programmes vous aurez la possibilité de faire une partie de votre parcours en alternance. **Les ingénieurs sont une denrée rare et il en manque chaque année sur le marché du travail.** Ainsi en sortant d'une école membre du concours Puissance Alpha, le temps de recherche **du premier emploi est de moins de trois mois** avec un salaire moyen d'embauche de plus 43000 euros brut annuel.

Nos écoles révèlent vos talents

Les **objectifs** de nos **écoles** :

Bien vous recruter pour mieux vous former

- ▶ Puissance Alpha s'assure que les bons candidats aillent dans la bonne école afin de maximiser leurs chances de réussite. Pour preuve : **90%** de nos intégrés passent en cycle ingénieur.

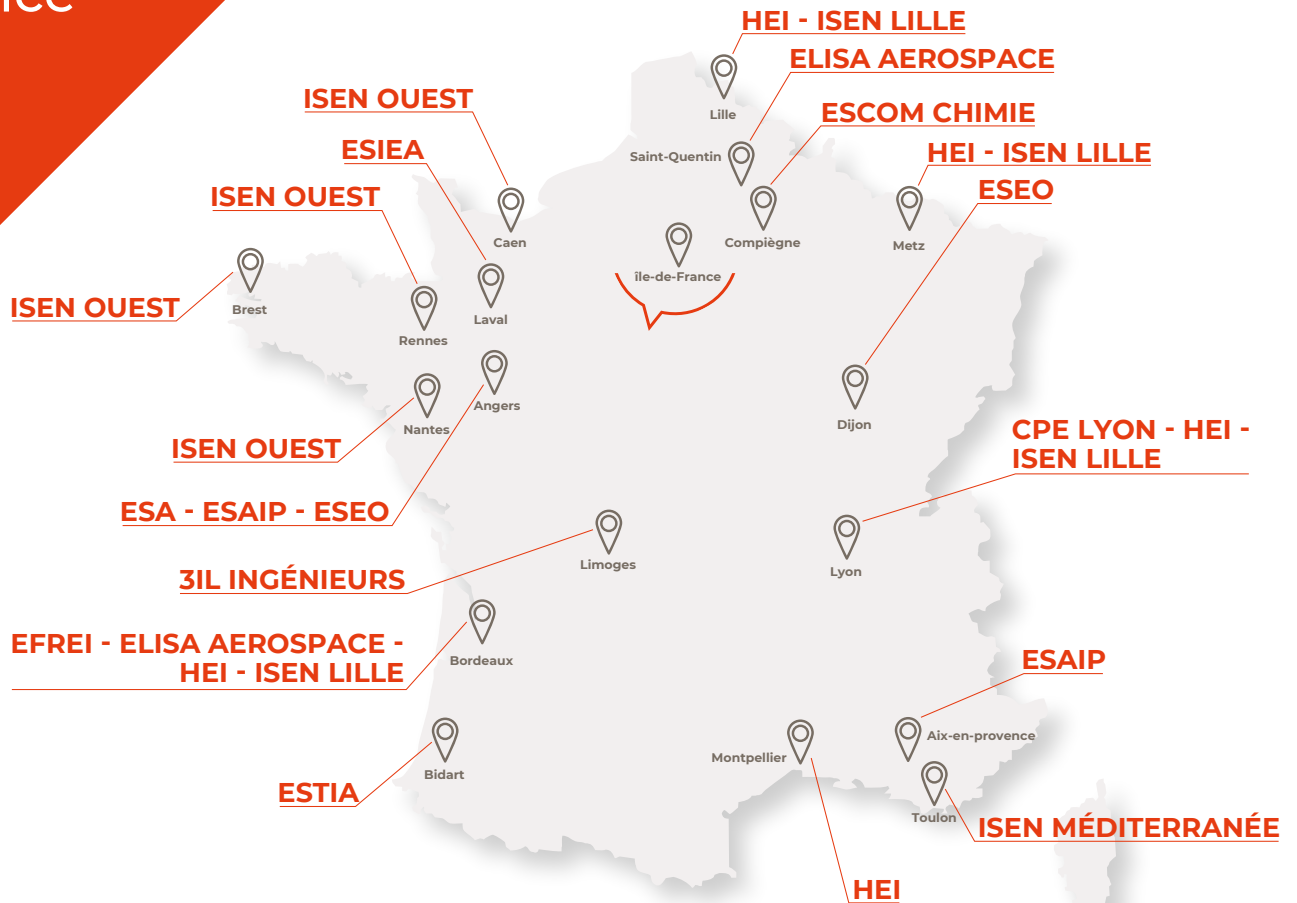
Vous former pour répondre aux besoins des entreprises

- ▶ Employabilité : **+de 90%** des diplômés ont trouvé un emploi en moins de 6 mois (jusqu'à 100% selon les secteurs).

Vous permettre d'accéder à la carrière qui vous convient

- ▶ En effet, **plus de 87%** des ingénieurs aujourd'hui sur le marché du travail et **sortant de nos écoles** sont satisfaits ou très satisfaits de l'emploi qu'ils occupent soit 3% de plus que la moyenne nationale chez les ingénieurs*. Et **plus de 86% de nos diplômés de 2020** sont satisfaits ou très satisfaits de leur conditions de travail et de leur niveau d'autonomie et de responsabilité.

17 écoles,
plus de
30 campus
dans toute la
France



3iL INGENIEURS

INGÉNIEURS DU NUMÉRIQUE

Limoges



Excellence, ouverture et qualité de vie : c'est ce que propose 3iL à chaque élève pour suivre sa voie et l'adapter à son profil et ses aspirations.

5 ans pour apprendre à étudier autrement et à faire du génie numérique une carrière multiforme.



Domaines d'études

- ✓ Robotique
- ✓ Intelligence artificielle
- ✓ Cybersécurité
- ✓ Solutions Data
- ✓ Systèmes embarqués
- ✓ Technologies Web & Mobiles
- ✓ Solutions systèmes & réseaux
- ✓ Développement Web et logiciel
- ✓ Objets connectés et IoT



Secteurs et débouchés

- ✓ Entreprises de services du numérique
- ✓ Santé
- ✓ Éducation
- ✓ Défense
- ✓ Télécommunications
- ✓ Industrie 4.0
- ✓ Aérospatial
- ✓ Commerce
- ✓ Administration
- ✓ Recherche



Cycle Préparatoire

La prépa 3iL propose un encadrement exceptionnel et individuel, une formation scientifique approfondie, un programme numérique généraliste, des modules de communication et de team building indispensables pour développer son savoir-faire et son savoir-être. Elle permet ensuite de choisir un double-diplôme licence Informatique avec l'Université de Limoges, une double mobilité internationale ou le cursus en apprentissage.

Cycle ingénieur

Le cycle ingénieur propose des spécialités très recherchées par les entreprises et une compétitivité sans faille sur le marché de l'emploi. Il est totalement personnalisable par le choix de ses modules technologiques et d'application en 4^e et 5^e année (cf. domaines d'études), ses options de développement personnel, sa mobilité internationale, ses 10 mois de stage en entreprise, ses 26 double-diplômes, son alternance en 3^e, 4^e ou 5^e année.

Séjours à l'étranger

Mobilité internationale d'un semestre obligatoire et gratuite pour tous (apprentis inclus) auprès de nos 44 partenaires, sous la forme d'un échange académique, d'un double diplôme ou d'un stage.

Le + de l'école

Notre clé de voûte : la réussite et le bien-être de nos étudiants. Notre force : l'association de l'excellence et de la rigueur avec la sérénité d'un campus à taille humaine, au vert, où les relations entre élèves et personnels sont au premier plan.

1 cursus pour chaque profil

92% de réussite

Près de 100% de taux d'insertion



Profils éligibles



admission@3il.fr
05 55 31 67 17
www.3il-ingenieurs.fr

CPE LYON

« LIVE AND DISCOVER »

Lyon



CPE Lyon forme des ingénieurs au profil unique, formés à leur domaine, mais aussi aux disciplines périphériques et au monde qui les entoure : international, développement durable, entrepreneuriat. L'école vous accompagnera vers tous les horizons !



Domaines d'études

- ✓ Formulation
- ✓ Sciences du vivant, biotechnologies
- ✓ Chimie de l'environnement
- ✓ Génie des procédés
- ✓ Systèmes d'information & big data
- ✓ Réseaux et objets connectés
- ✓ Robotique
- ✓ Imagerie numérique (Jeux vidéo, médical...)
- ✓ Électronique & systèmes embarqués



Secteurs et débouchés

- ✓ Industrie chimique
- ✓ Pharmaceutique - cosmétique
- ✓ Énergie - environnement
- ✓ Biotechnologies
- ✓ Technologies de l'information et de la communication
- ✓ Sociétés de conseil - ingénierie
- ✓ Enseignement - recherche
- ✓ Industrie des transports



Cycle Préparatoire

Les classes préparatoires associées CPE Lyon – Institution des Chartreux ont été ouvertes en 1973. Elles comptent 450 élèves répartis en 10 classes. Ses principaux atouts : une voie directe vers le diplôme d'ingénieur, un cadre pédagogique bienveillant, un vrai esprit de promo, une formation renforcée en langues, des cours de sciences humaines variés, un cadre de vie agréable.

Cycle ingénieur

Les formations proposées sont complètes et de haut niveau scientifique. Basées sur un tronc commun au spectre large, la priorité est donnée à la multiplicité des parcours possibles. Au fur et à mesure du cursus, les étudiants choisissent leurs modules, leurs stages, leurs destinations à l'étranger, et leur spécialisation.

Une sensibilisation aux valeurs humaines, managériales et aux enjeux du développement durable est insufflée dès le début du programme.

Séjours à l'étranger

3 mois minimum obligatoires pendant le cycle ingénieur mais 80% des étudiants passent au moins 1 an à l'international en entreprise, laboratoire de recherche ou université.

Le + de l'école

Les parcours personnalisés : opportunités multiples à l'international, parcours conjoints avec des Universités et Ecoles. Le profil complet des diplômés reconnus pour leur adaptabilité, efficacité, polyvalence. La ville de Lyon qui allie qualité de vie et dynamisme économique.



Profils éligibles



1300
étudiants

110
universités
internationales
partenaires

3
prix Nobel

CPE Lyon
admissions@cpe.fr
 04 72 43 17 00
www.cpe.fr / www.prepa.cpe.fr



Créée en 1992, l'EBI forme des ingénieurs dans les domaines de la pharmaceutique, cosmétique, environnement et agroalimentaire. Le campus est situé au cœur du Parc d'Activité de l'Horloge, à Cergy offrant 6000m² de locaux d'enseignement.



Domaines d'études

- ✓ Ingénieur Recherche & Application
- ✓ Ingénieur Conception & Développement
- ✓ Ingénieur Procédés & Production
- ✓ Ingénieur Qualité & Réglementations
- ✓ Ingénieur Marketing & Management



Secteurs et débouchés

- ✓ 25% Pharmaceutique
- ✓ 21% Cosmétique
- ✓ 14% Consulting
- ✓ 12% Environnement
- ✓ 11% Agroalimentaire



Cycle Préparatoire

Ces deux années posent les piliers scientifiques en biologie, mathématiques, physique et chimie, et développent une application pratique en recherche.

Cycle ingénieur

Fort d'un socle scientifique et technique important et d'une pédagogie par projet, nos ingénieurs acquièrent les trois compétences spécifiques de l'ingénieur EBI : le Génie, la Biologie et l'Industrie.

Séjours à l'étranger

- 2 mois minimum de stage à l'étranger + 1 mois de séjour.
- 1 ou 2 semestres d'échange académique, non obligatoire parmi les destinations suivantes : Algérie, Allemagne, Australie, Brésil, Bulgarie, Canada, Chine, Danemark, Espagne, Finlande, Inde, Italie, Japon, Liban, Lituanie, Mexique, Pays-Bas, Pologne, Portugal, République Tchèque, Roumanie, Royaume-Uni, Russie, Taiwan, Thaïlande, Tunisie, Turquie.

Le + de l'école

L'EBI est équipée de laboratoires avec du matériel de pointe :

- 9 laboratoires de recherche et de TP, aussi accessibles aux élèves lors de leur projets
- 2 panels sensoriels pour tester les produits fournis par les industriels dans le cadre de contrats.

825
étudiants

11
laboratoires

1 campus de
6 000 m²

 Profils éligibles



admissions@hubebi.com
01 85 76 66 90
www.ebi-edu.com

EFREI PARIS

GRANDE ÉCOLE D'INGÉNIEURS DU NUMÉRIQUE ET DE L'INNOVATION

Paris

Bordeaux



Depuis 85 ans, Efrei Paris est la grande école d'ingénieurs devenue référence auprès des entreprises. Les ingénieurs Efrei Paris sont reconnus pour leur forte expertise alliant technique, management et ouverture internationale.



Domaines d'études

- ✓ Cybersécurité & réseaux
- ✓ Big data & machine learning
- ✓ Transports intelligents
- ✓ Digital transformation & cloud services
- ✓ Software engineering
- ✓ Systèmes robotique et drones
- ✓ Bio-informatique
- ✓ Business intelligence & analytics
- ✓ Imagerie & réalité virtuelle
- ✓ IT for finance
- ✓ Énergies nouvelles



Secteurs et débouchés

- ✓ Architecte Systèmes d'Information
- ✓ Administrateur réseaux
- ✓ Ingénieur études et développement
- ✓ Ingénieur financier, de recherche...
- ✓ Développeur Full Stack
- ✓ Consultant & Directeur de projet
- ✓ Ingénieur Cybersécurité
- ✓ Ingénieur BI & Business analyst
- ✓ Ingénieur d'affaires, avant-vente...
- ✓ Ingénieur Cloud/DevOps

admissions@efrei.fr
01 88 28 90 01
www.efrei.fr



Cycle Préparatoire

Efrei Paris propose 5 prépas intégrées scientifiques permettant à chaque étudiant de suivre le programme le mieux adapté à son profil : Prépa classique, Prépa classique anglais, biologie et numérique, renforcée, rentrée décalée.

Cycle ingénieur

Ce cycle apporte aux élèves-ingénieurs les compétences et l'expertise nécessaires pour affiner et réaliser leur projet professionnel. Dès la M1 ils choisissent un domaine d'expertise parmi 14 majeures puis ils renforcent leur spécialisation en choisissant parmi 17 options en M2.

Séjours à l'étranger

Durant leur 1^{re} année de cycle ingénieur (L3) les élèves partent pour un semestre d'études à l'international. Cette mobilité leur permet de suivre plusieurs modules du programme dans un cadre universitaire différent de celui d'Efrei Paris, de découvrir une autre culture et de renforcer leur niveau d'anglais. Ils ont le choix entre 7 destinations : Inde, Canada, Afrique du Sud, Angleterre, Malaisie, Pologne ou Chine.

Le + de l'école

Une pédagogie en mode projet qui permet aux élèves de réaliser de nombreux cas pratiques apportés par des entreprises. Un campus de 12000m² avec un StudentHub, un Innovation Lab, salles informatiques et infrastructures modernes. Une vie associative très riche (plus de 60 assos).

 Profils éligibles



4 000
étudiants

97% d'insertion
professionnelle 3 mois après
la sortie des études

44 462€

de revenu brut annuel en
sortie d'études

ELISA AEROSPACE

ÉCOLE D'INGÉNIEURS DES SCIENCES AÉROSPATIALES

Saint-Quentin

Bordeaux



ELISA Aerospace, école partenaire du Groupe ISAE, forme en 5 ans des ingénieurs systèmes complexes des domaines aéronautique, spatial et de défense, capables de répondre aux défis scientifiques et techniques d'aujourd'hui et de demain.



Domaines d'études

- ✓ Aérodynamique
- ✓ Aéronautique
- ✓ Espace
- ✓ Maintenance
- ✓ Mécanique
- ✓ Mécatronique
- ✓ Propulsion
- ✓ Sécurité de fonctionnement
- ✓ Systèmes complexes



Secteurs et débouchés

- ✓ Recherche et développement
- ✓ Production aéronautique et spatiale
- ✓ Maintenance aéronautique
- ✓ Certification aéronautique
- ✓ Exploitation et mises en œuvre de systèmes aéronautiques et spatiaux



Cycle Préparatoire

Au-delà des compétences et connaissances indispensables, la formation vise à développer chez les élèves ingénieurs un savoir-faire et un savoir-être dont les entreprises de pointe ont besoin pour assurer leur croissance. En ce sens, le cycle préparatoire intégré est dédié aux fondamentaux de l'ingénieur avec une approche aéronautique et spatiale.

Cycle ingénieur

L'enseignement s'appuie sur des projets applicatifs (de l'analyse fonctionnelle à la fabrication du prototype) et de recherche, permettant l'acquisition des qualités attendues d'un ingénieur système. Tronc commun et choix d'une option en cycle ingénieur :

- Ingénierie des Systèmes Aéronautiques (ISA).
- Ingénierie des Missiles et Systèmes Spatiaux (IM2S).
- Ingénierie des Systèmes Complexes Coopératifs (IS2C).

Séjours à l'étranger

Pour l'obtention du diplôme d'ingénieur Cti, l'élève ingénieur d'ELISA Aerospace doit obtenir 800 points minimum au TOEIC. En outre, l'école encourage vivement ses élèves ingénieurs à acquérir une expérience professionnelle à l'international.

Le + de l'école

Pour ses deux campus, ELISA Aerospace dispose d'un ensemble d'outils pédagogiques : banc moteur virtuel, soufflerie éducative, Fab-Lab, conception de drones, équipements de TP (mécanique/optique/électronique) ou encore matériel de fabrication additive...

Profils éligibles



admission@elisa-aerospace.fr
03 23 68 06 11
www.elisa-aerospace.fr

49%
des diplômés travaillent dans l'aéronautique

72%
des élèves ingénieurs ont signé un contrat de travail avant l'obtention du diplôme

20%
des diplômés ont trouvé leur premier emploi à l'étranger



Etudier à l'ESA c'est choisir des études qui ont du sens pour contribuer à faire changer le Monde ! Située à Angers depuis 1898, l'ESA est l'école des transitions : agronomiques, agroécologiques, alimentaires, environnementales et numériques. En tant qu'Ecole d'Ingénieur Agronome, les sciences du vivant sont notre ADN !



Domaines d'études

- ✓ Productions végétales et agroécologie
- ✓ Productions animales
- ✓ Agroalimentaire
- ✓ Vigne et vin
- ✓ Transition Environnementale et Durabilité
- ✓ Management et Stratégie d'Entreprises



Secteurs et débouchés

- ✓ Alimentation
- ✓ Commerce/distribution
- ✓ Organisations professionnelles agricoles
- ✓ Productions agricoles
- ✓ Agrofourniture
- ✓ Enseignement, Recherche
- ✓ Aménagement, Environnement, Paysage



Cycle Préparatoire

Le programme d'étude Ingénieur agronome ESA est construit sur 5 années et en 2 parties : un tronc commun de 3 ans et 2 années de parcours optionnel de spécialisation. Le contenu scientifique et technique du tronc commun s'apparente à celui des prépas BCPST avec moins de maths et de physique et un rythme moins soutenu puisque sur 3 ans. L'approche concrète est privilégiée : vous irez en stage en France ou à l'international dès la 1^{ère} année.

Cycle ingénieur

Durant les deux dernières années, chaque étudiant approfondit ses connaissances et compétences en vue des métiers qui l'intéressent. Il dispose d'une palette d'opportunités proposées par l'école : parcours optionnel de spécialisation (majeures), expériences internationales, stages (au moins 60 semaines de stages sur les 5 années de formation)... Selon votre projet professionnel, vous pouvez choisir d'approfondir un seul secteur (choix d'une majeure) ou de croiser 2 majeures. L'école est garante de la cohérence professionnelle des choix des étudiants.

Séjours à l'étranger

Au moins 1 semestre à l'international : séjours d'études parmi nos 158 universités partenaires, et/ou stages.

Le + de l'école

À l'ESA, vous avez le temps de la découverte. 3 ans pour choisir votre spécialité. Vos cours préférés, vos expériences de stages, vos parcours à l'international, les échanges avec les étudiants, les professionnels et les enseignants vont faire mûrir votre projet...

Profils éligibles



2800
étudiants

84% des étudiants
sont en activité le jour de la
remise de diplômes

1500

entreprises partenaires en
France et à l'International



L'ESAIP, école d'ingénieurs lasallienne, forme des cadres ouverts sur le monde et opérationnels, dans les domaines du numérique et de la gestion des risques et environnement, deux spécialités au cœur des enjeux de notre siècle.



Domaines d'études

- ✓ Big Data & Data Sciences
- ✓ Cybersécurité & réseaux
- ✓ Objets connectés & Systèmes intelligents
- ✓ Transition numérique
- ✓ Environnement & Économie circulaire
- ✓ Maîtrise des énergies
- ✓ Management & Performance QHSE (qualité hygiène sécurité environnement)
- ✓ Prévention des risques naturels et industriels



Secteurs et débouchés

- ✓ 32% Services IT
- ✓ 20% Industrie IT
- ✓ 10% Consultance
- ✓ 10% Industries du transport
- ✓ 9% Enseignement supérieur & recherche
- ✓ 4% Finance, banque & assurance
- ✓ 2% Industrie métallurgique
- ✓ 13% Autres secteurs

Cycle Préparatoire

Le cycle préparatoire ESAIP intitulé cycle «cadre intermédiaire» (du BAC + 1 au BAC + 3) vous prépare dans un cadre stimulant et sécurisant à intégrer le cycle ingénieur en Numérique ou en Gestion des risques & environnement. Il est validé par l'obtention d'un titre «Bachelor». Chaque étudiant est accompagné individuellement par une équipe dédiée. Ce cycle est accessible en cursus francophone ou anglophone.

Cycle ingénieur

Le cycle ingénieur ESAIP intitulé cycle «cadre expert» (du BAC + 4 au BAC + 5) vous permet de construire progressivement votre projet professionnel à travers le choix d'une majeure et d'une mineure. Le mode projet est favorisé pour faire de chacun un acteur et un contributeur de sa formation, les stages et les projets en entreprise, en France et à l'étranger, représentent 1/3 du temps total de formation. L'ESAIP propose à ses étudiants un cursus accessible sous statut étudiant (avec une année en contrat de professionnalisation possible), ou en apprentissage sur trois ans.

Séjours à l'étranger

Jusqu'à la moitié de vos 5 ans de formation possible à l'étranger et, a minima, 2 séjours académiques de 5 mois (LV1 et LV2) dans nos universités partenaires et 1 stages en entreprise à l'étranger.

Le + de l'école

Une section anglophone avec des enseignements scientifiques et techniques assurés en anglais, Summer School à l'étranger, LV2 obligatoire et LV3 possible, stages professionnels et semestres d'études à l'étranger.



Profils éligibles



20%
d'Alumni
employés
à l'étranger

3 semaines
de temps moyen de
recherche d'emploi

37 000€
de salaire brut moyen

ESCOM CHIMIE

ÉCOLE SUPÉRIEURE DE CHIMIE ORGANIQUE ET MINÉRALE

Compiègne



Créée en 1957, l'Escom Chimie forme des ingénieurs chimistes. Basée à Compiègne, l'école propose une formation tournée vers l'innovation, la chimie verte et le développement durable.



Domaines d'études

- ✓ Matériaux innovants
- ✓ Recherche & Développement
- ✓ Qualité & Sécurité
- ✓ Environnement & Énergie
- ✓ Biotechnologies
- ✓ Pharmacie & Cosmétologie



Secteurs et débouchés

- ✓ 46% Industrie chimique, cosmétique, pharmaceutique
- ✓ 11% Industrie pharmaceutique
- ✓ 10% Industrie agroalimentaire
- ✓ 13% Industrie textile, bois, caoutchouc
- ✓ 5% Eco-industrie, environnement
- ✓ 5% Enseignement, recherche
- ✓ 5% Industrie automobile, aéronautique...
- ✓ 5% Commerce, distribution, communication



Cycle Préparatoire

Deux années pour maîtriser les concepts fondamentaux en mathématiques, physique et chimie avec 60% des cours en TD et TP.

Cycle ingénieur

ANNÉE 1 : Un tronc commun portant sur les différentes disciplines de chimie, le génie des procédés, le management et la gestion + un stage technicien de 2 mois.

ANNÉE 2 : Un tronc commun portant sur les différentes disciplines de chimie, le génie des procédés, le management et la gestion + un module « parcours personnalisé » préparant à la majeure de dernière année + un stage ingénieur de 3 à 4 mois.

ANNÉE 3 : Un tronc commun portant sur le management, la gestion des risques, le développement durable + une majeure + un stage « projet de fin d'études » de 6 mois.

Séjours à l'étranger

Plusieurs possibilités sont offertes : stage, programme d'échange ou de double diplôme. Les stages à l'étranger sont réalisables tout au long du cursus. La mobilité d'études peut se faire en dernière année en échange "Erasmus +" ou en double-diplôme. Il est possible d'effectuer en plus, une période optionnelle en entreprise entre la 4^e et 5^e année.

Le + de l'école

Vous bénéficiez d'une formation complète d'ingénieur chimiste généraliste couplée à un apprentissage du management. Une double compétence qui vous permettra de vous différencier en tant que futur cadre en entreprise.

34
accords
d'échange

12
doubles diplômes en
France et à l'international

130
diplômés par an



Profils éligibles



d.giboulet@escom.fr
03 44 23 88 19
www.escom.fr



Créée en 1956, l'ESEO forme des ingénieurs généralistes des nouvelles technologies maîtrisant à la fois le numérique et l'électronique offrant une grande polyvalence pour des carrières dans tous les secteurs.



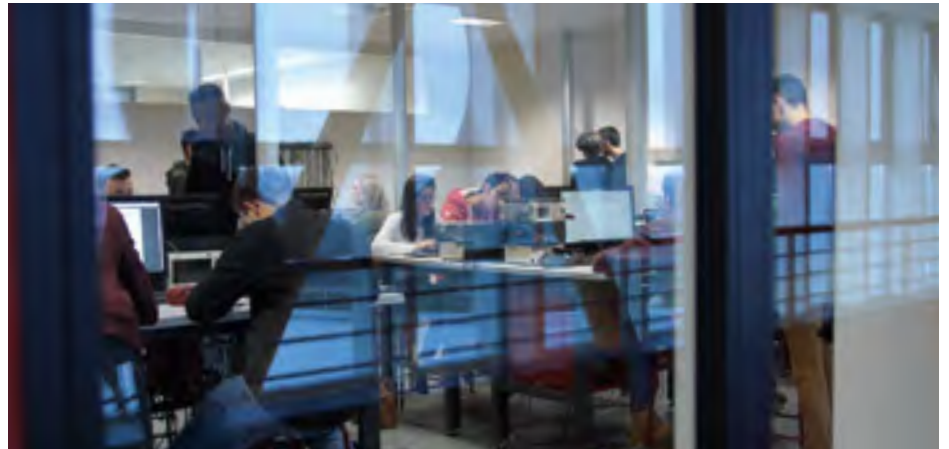
Domaines d'études

- ✓ Transports, Véhicules intelligents
- ✓ E-santé / Biomédical
- ✓ Big Data / IA / Cyber Sécurité
- ✓ Logiciel, cloud, systèmes
- ✓ Data sciences, Multimedia
- ✓ Smart City
- ✓ Énergie & Environnement
- ✓ Objets Connectés
- ✓ Industrie 4.0
- ✓ Ingénierie d'Affaires



Secteurs et débouchés

- ✓ Technologies de l'information
- ✓ Automobile / Aéronautique / Spatial
- ✓ Télécom
- ✓ Santé, Biomédical, Biotech
- ✓ BTP / Construction / Smart City
- ✓ Banque / Finance / Assurance
- ✓ Défense
- ✓ Énergie / Environnement
- ✓ Industrie agro-alimentaire



Cycle Préparatoire

L'ESEO propose 2 choix en prépa : Les CPGE MPSI/PCSI (1re année) puis PSI (2e année) à parcours sécurisé ouvert implantées à l'ESEO Angers, et la prépa Technologies et International (T&I) à Angers, Paris-Vélizy et Dijon. Les CPGE conduisent naturellement au cycle ingénieur ESEO par contrôle continu ; elles préparent également aux concours des Grandes Ecoles. La prépa T&I prépare spécifiquement au cycle ingénieur de l'ESEO, sous statut étudiant ou par apprentissage avec 2 parcours possibles : Technologies et leurs applications, ou International avec un semestre à l'étranger.

Cycle ingénieur

À 80% en mode projet le cycle ingénieur débute par 3 semestres de tronc commun solide couvrant les multiples compétences informatiques, électroniques, le management, les sciences humaines... Les 3 derniers semestres sont réalisés dans l'une des 15 options proposées. Le cycle ingénieur est également réalisable par la voie de l'apprentissage sur les campus d'Angers et Paris-Vélizy.

Séjours à l'étranger

L'école prévoit un semestre à l'international pour tous : semestre en 2e année de Prépa Technologies et International, stages, summer schools ou encore double-diplômes internationaux.

Le + de l'école

Grande école où l'innovation prend du sens, l'ESEO propose une formation scientifique, humaine avec une pédagogie en mode projet, sur toutes les spécialités de la transformation numérique et électronique permettant d'accéder à tous les secteurs.

Profils éligibles



orientation@eseo.fr
02 41 86 67 67
www.eseo.fr

1500
étudiants

1400
entreprises partenaires

6200
Alumni



L'ESIEA est une école d'ingénieurs dédiée à l'enseignement et à la Recherche en sciences et technologies du numérique. Acteur historique de la révolution numérique et du monde technologique contemporain, elle est implantée à Paris, Ivry-sur-Seine et Laval.



Domaines d'études

- ✓ Cybersécurité
- ✓ Systèmes embarqués et autonomes
- ✓ Réalité virtuelle et systèmes immersifs
- ✓ Intelligence artificielle et Data science
- ✓ Software engineering



Secteurs et débouchés

- ✓ Ingénieur Cybersécurité
- ✓ Informatiques et services d'informations
- ✓ Conseils et bureaux d'études
- ✓ TIC
- ✓ Finance et des assurances
- ✓ Industrie automobile, aéronautique, navale ou ferroviaire



Cycle Préparatoire

Il s'étale sur les 2 premières années du cursus et fournit aux élèves un socle solide en sciences et technologies, où les pédagogies actives et l'apprentissage en mode projets tiennent une grande place.

Cycle ingénieur

Il recouvre les 3 dernières années du cursus. Plus professionnalisant, il donne à chaque étudiant et chaque étudiante l'opportunité d'individualiser son parcours en choisissant une majeure. Ce cycle est disponible en alternance.

Séjours à l'étranger

Chaque étudiant de l'ESIEA doit réaliser au moins un séjour d'études à l'international d'un semestre minimum. Toutefois, les expériences à l'international ne s'arrêtent pas là ! Selon leurs souhaits, les étudiants de l'ESIEA peuvent acquérir jusqu'à 12 mois d'expérience à l'international dans l'une de nos 60 universités partenaires, en stage ou en alternance, et réaliser plusieurs autres séjours académiques.

Le + de l'école

A l'ESIEA, l'enseignement passe aussi et surtout par la pratique. 70% du temps que les élèves passent à l'école est occupé par des projets concrets et des expériences professionnelles qui permettent de transformer des connaissances en compétences.

500
entreprises
partenaires

42 767€
de salaire moyen

9 000
diplômés à travers le
monde



Profils éligibles



ESIEE Paris forme des ingénieur(e)s dans les domaines du numérique, de l'ingénierie des systèmes, des biotechnologies / e-santé et de l'énergie. En plus de compétences techniques avérées, les ingénieurs acquièrent de solides notions de management.



Domaines d'études

- ✓ Informatique / Cybersécurité
- ✓ Datascience et intelligence artificielle / Réseaux
- ✓ Systèmes embarqués / Objets intelligents
- ✓ Systèmes électroniques intelligents
- ✓ Génie industriel
- ✓ Biotechnologies et e-santé
- ✓ Énergie
- ✓ Management des technologies



Secteurs et débouchés

- ✓ Technologies du numérique
- ✓ Industrie automobile, aéronautique, ferroviaire
- ✓ Énergie et environnement
- ✓ Bureaux d'études / Sociétés de conseil
- ✓ Technologies médicales
- ✓ Banques / Finance
- ✓ Entrepreneuriat
- ✓ Recherche & développement...

Cycle Préparatoire

ESIEE Paris propose un premier cycle réformé en profondeur pour s'adapter au nouveau bac. L'accent est mis, dès la première année, sur les sciences de l'ingénieur, l'enseignement par projet et la pluridisciplinarité. Un programme spécifique « Accès Santé » permet d'intégrer la deuxième année d'études de médecine.

Cycle ingénieur

Un large choix de 14 filières dont 5 en apprentissage et une filière internationale, réparties en 3 grandes branches : informatique / ingénierie des systèmes / santé et environnement. A chacun son parcours : chaque étudiant construit son parcours de formation grâce à 40% d'enseignements au choix en cycle ingénieur.

Séjours à l'étranger

Tous les étudiants effectuent un séjour à l'international de 3 mois à 24 mois, en université ou en entreprise. ESIEE Paris compte 112 universités partenaires dans 41 pays et 18 accords de doubles diplômes.

Le + de l'école

Plus d'une centaine d'enseignants et enseignants-chercheurs permanents ; 5 filières par apprentissage ; près de 100% d'insertion professionnelle ; École membre fondateur de l'université Gustave Eiffel, un campus à l'américaine de 17 000 étudiants.

ESTIA

ECOLE SUPÉRIEURE DES TECHNOLOGIES INDUSTRIELLES AVANCÉES

Bidart

Animée par 3 moteurs (international, pluridisciplinarité, interaction avec l'entreprise), ESTIA forme des ingénieur(e)s « généralistes », trilingues, des innovateurs, capables de s'adapter aux mutations sociétales, numériques et environnementales.



Domaines d'études

- ✓ Génie mécanique
- ✓ Génie électrique, électronique & automatique
- ✓ Génie industriel
- ✓ Robotique et mécatronique
- ✓ Informatique & systèmes embarqués
- ✓ Ingénierie systèmes
- ✓ Aéronautique & spatial
- ✓ Énergies renouvelables, environnement
- ✓ Industrie 4.0
- ✓ Entrepreneuriat



Secteurs et débouchés

- ✓ Aéronautique et spatial
- ✓ Énergie & environnement
- ✓ Informatique & numérique
- ✓ Conseil et bureau d'études ingénierie
- ✓ Études, R&D
- ✓ Automobile & transport
- ✓ Agro-alimentaire
- ✓ Santé et médical
- ✓ Recherche
- ✓ Création d'entreprise

Cycle Préparatoire

Ce cycle de 2 ans, propose une formation complète aux fondamentaux scientifiques et technologiques ainsi qu'aux humanités, nécessaires aux études d'ingénieurs. Il permet d'intégrer le cycle ingénieur sans concours.

Un stage de 3 mois, favorise l'étudiant à se familiariser avec le monde de l'entreprise.

Cycle ingénieur

ESTIA forme des cadres techniques de haut niveau en sciences et technologies. Les enseignements sont pluridisciplinaires, et une importance toute particulière est donnée aux enseignements en sciences humaines et sociales, et au développement durable. Grâce à une pédagogie par projet, l'ingénieur ESTIA est entraîné à innover. Les élèves peuvent personnaliser leur parcours, en choisissant des modules d'expertise, et une orientation métier en 3^{ème} année.

Grâce aux accords de double diplôme, tous les élèves ont la possibilité d'obtenir un 2^{ème} diplôme européen en parallèle de leur 3^{ème} année à l'ESTIA.

Séjours à l'étranger

Les étudiants peuvent réaliser un semestre dans une université partenaire ou un stage à l'étranger. En 3^{ème} année, le parcours- bi-diplômant conduit les élèves à suivre des enseignements à l'international.

Le + de l'école

Campus neuf et moderne, enseignement trilingue. Eco-système entrepreneurial propice à la collaboration, à la créativité et l'innovation. Les études peuvent aussi être suivies par l'apprentissage. Composante de l'université de Bordeaux et partenaire du groupe ISAE.

Profils éligibles



16 parcours double diplômants

30% d'élèves en apprentissage

84% des élèves embauchés moins d'un mois après la sortie

contact@estia.fr
05 59 43 00 00
www.estia.fr

HEI

ÉCOLE DES HAUTES ÉTUDES D'INGÉNIEUR

Lille



Créée en 1885, HEI forme des ingénieurs généralistes. L'école propose une formation sur mesure, adaptée aux besoins des entreprises et à un monde qui ne connaît plus de frontières.



Domaines d'études

- ✓ Bâtiment travaux publics
- ✓ Bâtiment aménagement architecture
- ✓ Conception mécanique
- ✓ Smart Cities
- ✓ Énergies systèmes électriques et automatisés
- ✓ Ingénierie médicale et santé
- ✓ Informatique et technologies de l'information
- ✓ Chimie innovante et transition écologique
- ✓ Textiles techniques



Secteurs et débouchés

- ✓ Construction
- ✓ BTP
- ✓ Énergie
- ✓ Architecture
- ✓ Industrie Automobile
- ✓ Aéronautique
- ✓ Activités informatiques
- ✓ Santé
- ✓ Activités financières
- ✓ Environnement

Cycle Préparatoire

3 possibilités pour le cycle préparatoire en 2 ans :

- Cycle généraliste (prépa implantée).
- Cycle préparatoire international tout en anglais orienté Sciences de l'Ingénieur (international preparatory cycle) à Lille, Bordeaux ou Lyon.
- Cycle ADIMAKER à Lille, Bordeaux et la Réunion.

Cycle ingénieur

Un cycle ingénieur en 3 ans : tronc commun + parcours personnalisé dès la 4e année (2 ans de domaines de professionnalisation au choix parmi les 13 proposés).

Séjours à l'étranger

Minimum 4 mois à l'étranger pour effectuer un stage en entreprise, un semestre ou une année d'études dans une université partenaire, pour réaliser un projet de recherche dans un laboratoire ou possibilité d'une année de césure ou projet personnel validé par l'école.

Le + de l'école

Une vie associative riche ! HEI dispose de plus de 100 associations pour s'épanouir. Voyage humanitaire, émission de radio, photographie, cinéma, musique, voiture solaire et un accès à plus de 50 sports différents.

450
diplômés
par an

130
partenaires
internationaux

21192
ingénieurs HEI à travers
le monde

 Profils éligibles



hei.admissions@junia.com
03 28 38 48 58
www.hei.fr

JUNIA ISEN

GRANDE ECOLE D'INGÉNIEURS DES MÉTIERS DU NUMÉRIQUE

Bordeaux

Lille



Créée en 1956, JUNIA ISEN, forme des ingénieurs généralistes dans les domaines du numérique avec de fortes compétences en informatique et électronique.



Domaines d'études

- ✓ Objets connectés
- ✓ Robotique mobile
- ✓ Intelligence artificielle
- ✓ Électronique embarquée
- ✓ Bio-nanotechs
- ✓ Développement logiciel et jeux vidéo
- ✓ Big Data
- ✓ E-Santé
- ✓ Cybersécurité
- ✓ Informatique et Finance
- ✓ Ingénieur d'affaires



Secteurs et débouchés

- ✓ Entreprises de services numériques (30%),
- ✓ Télécommunications (14%),
- ✓ Industrie Informatique et électronique (13%),
- ✓ Transports : Aéronautique, Automobile, Ferroviaire, Spatial (10%),
- ✓ Banque / Assurance (8%)

Cycle Préparatoire

5 possibilités d'intégration en post-bac selon le profil et les souhaits de l'étudiant :

- Cycle préparatoire généraliste.
- Cycle préparatoire Informatique et Réseaux.
- Cycle préparatoire Numérique et Biologie.
- Cycle préparatoire Adimaker.
- Cycle préparatoire international.

Cycle ingénieur

Cycle ingénieur classique en école OU Cycle ingénieur par l'apprentissage. Stages en France ou à l'International d'une durée de 1 mois en 1^{ère} année, de 3 mois en 4^e année et de 6 mois en 5^e année.

Séjours à l'étranger

Un semestre de mobilité minimum. 2^{ème} année de cycle généraliste possible à Greenwich. International Break en 2^{ème} année : 2 à 3 mois. 3^{ème} année possible à l'international pour les étudiants du cycle International. Semestre, année ou double diplôme en université partenaire en 4^{ème}/5^{ème} année.

Le + de l'école

Dès le cycle préparatoire, l'école est tournée vers l'international et l'entreprise. Un enseignement transdisciplinaire autour de projets co-élaboratifs. Une formation dans les métiers qui recrutent. Une tribu où l'on vit pleinement ses passions.

 Profils éligibles



47 accords d'échanges avec nos universités partenaires

100% de nos étudiants effectuent une mobilité à l'international d'un semestre minimum

100% de nos diplômés signent un CDI dans les 4 mois suivant l'obtention du diplôme

ISEN MÉDITERRANÉE

INSTITUT SUPÉRIEUR DU NUMÉRIQUE ET DE L'ÉLECTRONIQUE

Toulon



Les ingénieurs issus de l'ISEN Méditerranée disposent d'une solide formation scientifique, de la maîtrise de l'informatique et des soft skills. Généralistes et véritables couteaux suisses du numérique, ils savent s'adapter au monde professionnel.



Domaines d'études

- ✓ Cybersécurité
- ✓ E-santé
- ✓ Systèmes embarqués
- ✓ Robotique mobile
- ✓ Objets connectés
- ✓ Ingénierie d'affaires
- ✓ Smart energy
- ✓ Développement logiciel



Secteurs et débouchés

- ✓ Cybersécurité et Défense
- ✓ Aéronautique et spatial
- ✓ Internet des objets
- ✓ Biotechnologie et e-santé
- ✓ Énergies et Environnement
- ✓ Réseaux et Telecoms
- ✓ Gaming et jeux vidéos
- ✓ Automobile et transports

Cycle Préparatoire

Le cursus post-bac se distingue par sa pédagogie innovante : petits groupes, projets d'équipes, proximité avec les enseignants. Les cursus ISEN permettent à chacun de trouver sa place :

- Cycle BIOST : Biologie, Sciences et Technologies.
- Cycle CIN : Informatique et Numérique.
- Cycle MPSI : classe préparatoire Mathématiques, Physique et Sciences de l'Ingénieur.

Cycle ingénieur

En cycle ingénieur, les étudiants suivent un parcours commun (hardware/software, soft-skills, projets, langues), choisissent parmi 8 options au choix et ont également la possibilité d'effectuer un contrat de professionnalisation en 3^{ème} année de cycle ingénieur. L'apprentissage est quant à lui possible sur tout le cycle ingénieur en venant d'un DUT ou BTS.

Séjours à l'étranger

Au total, 3 mois minimum en stages, échanges universitaires ou séjours. Départ à l'international dès la 2^e année. 44 universités partenaires et possibilité de double diplôme avec certaines.

Le + de l'école

Le campus est installé en centre ville. Il est moderne et à la pointe en équipements technologiques (fablab, labos de recherche). Les formations qui sont proposées sont uniques dans le Sud de la France. Possibilité d'obtenir un double-diplôme avec Kedge Business school.

Profils éligibles



isenmed@yncrea.fr
04 94 03 89 59
www.isen-mediterranee.fr

1000
étudiants

100%
ont une expérience internationale

98%
d'emploi 3 mois après la sortie

ISEN OUEST
ALL IS DIGITAL !

Brest

Caen

Nantes

Rennes



L'ISEN Yncréa Ouest forme en 5 ans des ingénieurs capables de répondre aux enjeux des transitions numérique, énergétique et environnementale. Quatre campus dans l'Ouest : Brest, Caen, Nantes et Rennes.



Domaines d'études

- ✓ Énergie
- ✓ Informatique
- ✓ Robotique
- ✓ Intelligence Artificielle
- ✓ Environnement
- ✓ Technologies de santé
- ✓ Management
- ✓ Transports propres
- ✓ Agriculture
- ✓ Cybersécurité



Secteurs et débouchés

- ✓ Conseil
- ✓ Informatique
- ✓ Technologies de l'information et de la communication
- ✓ Transports
- ✓ Télécommunications
- ✓ Énergie
- ✓ Agroalimentaire

Cycle Préparatoire

Les étudiants disposent de 3 ans pour préciser leur projet d'études. En fonction de leurs aspirations, 6 cycles post-baccalauréat leur sont proposés : généraliste, informatique & réseaux, santé, économie, environnement et agronomie. Tous les cycles post-bac permettent l'acquisition de solides bases en sciences et en technologies numériques. Un parcours international est proposé dès les premières années d'études avec un séjour à l'étranger dès la deuxième année.

Cycle ingénieur

Quel que soit le cycle post-bac choisi, les étudiants accèdent ensuite au domaine professionnel de leur choix pour les deux dernières années de la formation (17 choix possibles sur les 4 campus de l'Ouest).

Séjours à l'étranger

Un semestre à l'étranger est obligatoire pour l'obtention du diplôme d'ingénieur. Quel que soit le cycle post-bac choisi, les étudiants peuvent opter pour un semestre à l'étranger dès la deuxième année d'étude.

Le + de l'école

Avec plus de 85% d'étudiants en contrat de professionnalisation en dernière année, l'ISEN Yncréa Ouest est l'un des établissements mettant le plus l'accent sur la proximité avec les entreprises. Plus de 76% des étudiants trouvent un emploi avant même la fin de leurs études.

1300
étudiants

9/10 étudiants
recommanderaient l'ISEN
à un recruteur ou un ami

98%
d'emploi 5 mois après la sortie

caroline.jegat@isen-ouest.yncrea.fr
02 98 03 84 00
www.isen-brest.fr
www.isen-caen.fr
www.isen-nantes.fr
www.isen-rennes.fr

Profils éligibles

2 Sciences | 1 Science | BAC +1 +2



L'ISEP, école généraliste du numérique, forme les ingénieurs de demain aux compétences scientifiques, techniques et managériales, ouverts sur le monde et capables de répondre aux attentes des entreprises.



Domaines d'études

- ✓ Informatique & Cybersécurité
- ✓ Électronique & Robotique
- ✓ Télécommunications & Internet des objets (IoT)
- ✓ Imagerie & Santé
- ✓ Intelligence Artificielle



Secteurs et débouchés

- ✓ Informatique et Cybersécurité
- ✓ Aéronautique
- ✓ Télécommunications et IoT (Internet of Things)
- ✓ Gestion des données massives
- ✓ Intelligence Artificielle
- ✓ Entrepreneurat
- ✓ Énergie et Environnement
- ✓ Imagerie et Santé
- ✓ Finances
- ✓ Audit et Conseil
- ✓ Transport

Cycle Préparatoire

L'ISEP propose trois formations à l'issue du baccalauréat : les Classes Préparatoires Associées en partenariat avec Stanislas : programmes MPSI/PSI, renforcé en langues, TP et TIPE. Le Cycle Intégré International : programme équilibré entre sciences, techniques et humanités, permettant de vivre une expérience à l'international dès le cycle préparatoire. Le Cycle Intégré International Anglophone : les cours y sont dispensés en anglais.

Cycle ingénieur

La 1^{re} année est composée d'un cursus commun. À partir de la 2^e année, les étudiants choisissent parmi 9 parcours spécialisés, dont un dédié à l'innovation et la création d'entreprise. Les enseignements scientifiques et techniques sont complétés par une solide formation managériale, 2 langues vivantes et des séminaires de culture générale. L'ensemble des parcours est aussi proposé en apprentissage. L'objectif poursuivi est de développer les compétences indispensables pour le démarrage d'une expérience réussie en entreprise.

Séjours à l'étranger

Tous les élèves partent, durant leur scolarité, un semestre minimum dans près de 150 universités partenaires sur les 5 continents.

Le + de l'école

La formation de l'ISEP permet à chacun de construire un parcours professionnel solide et personnalisé. La méthode pédagogique s'appuie sur l'apprentissage par projets (travail par équipe autour d'un projet complexe) et le développement de compétences.



Profils éligibles



info@isep.fr
+33 (0)1 49 54 52 53
www.isep.fr

1650
étudiants

25
doubles diplômes avec
Audencia Nantes, Cranfield,
Centrale Supélec...

150
universités partenaires en
France et à l'étranger

L'évaluation pour les profils 2 sciences



Profil 2 sciences

► Si vous êtes en Terminale générale en 2021-2022 avec

- Spécialité Mathématiques + 1 spécialité scientifique au choix :

PRÉCONISÉ

- Physique-Chimie
- Sciences de la Vie et de la Terre
- Sciences de l'Ingénieur
- Numérique et Sciences Informatiques
- Biologie-écologie

OU

- 2 spécialités scientifiques + option maths complémentaires (obligatoire)

► MODALITÉS D'ÉVALUATION

Étude de dossier par le concours et personnalisée par chaque programme demandé.

60%

Épreuves écrites où chaque programme applique ses coefficients.

40%



FRAIS DE CANDIDATURE : PROFILS 2 SCIENCES

120 EUROS

pour autant de programmes que vous le souhaitez.

Gratuit pour les boursiers de l'année 2021-2022.

Les épreuves écrites



Samedi 23 avril 2022
dans + de 40 centres
en France

4 épreuves sous forme de QCM
à points négatifs :

▶ **Mathématiques - 1h30**

8 exercices, dont 4 obligatoires sur les fondamentaux et 4 autres à choisir parmi un panel portant sur le programme de Terminale de spécialité maths, de maths complémentaires, et de maths expertes.

▶ **Sciences appliquées - 1h**

6 exercices à traiter sur les 7 proposés dans une seule matière au choix parmi Physique-Chimie, Numérique et sciences Informatiques, Sciences de l'Ingénieur et SVT ou bio-éco.

▶ **Anglais - 45 min**

25 questions de vocabulaire, expression et compréhension.

▶ **Connaissance verbale et linguistique - 45 min**

Questions sur la compréhension de textes, la correction linguistique ainsi que la cohérence argumentative et textuelle.

ASTUCE
ENTRAINEZ-VOUS
GRATUITEMENT
aux épreuves écrites :

. En téléchargeant les annales
sur le site de puissance-alpha.fr.

. En participant gratuitement
aux sessions de préparation
dans les écoles.



L'évaluation pour les autres profils

Profil 1 science

Si vous êtes en Terminale générale en 2021 - 2022 avec

Maths + une spécialité NON scientifique

MODALITÉS D'ÉVALUATION

60% 

Étude de dossier par chaque école

40% 

Entretiens par chaque école

Profil Techno*

Si vous êtes en Terminale technologique en 2021 - 2022

STI2D, STL ou STAV

MODALITÉS D'ÉVALUATION

60% 

Étude de dossier par le concours

40% 

Étude de dossier par chaque programme



Profil Bac +1 / +2*

► Si vous avez obtenu un baccalauréat depuis moins de 2 ans

Général à prépondérance scientifique OU **Technologique**

MODALITÉS D'ÉVALUATION

60% 

Étude de dossier par le concours

40% 

Étude de dossier par chaque programme



FRAIS DE CANDIDATURE :

50 EUROS

pour autant de programmes que vous le souhaitez.

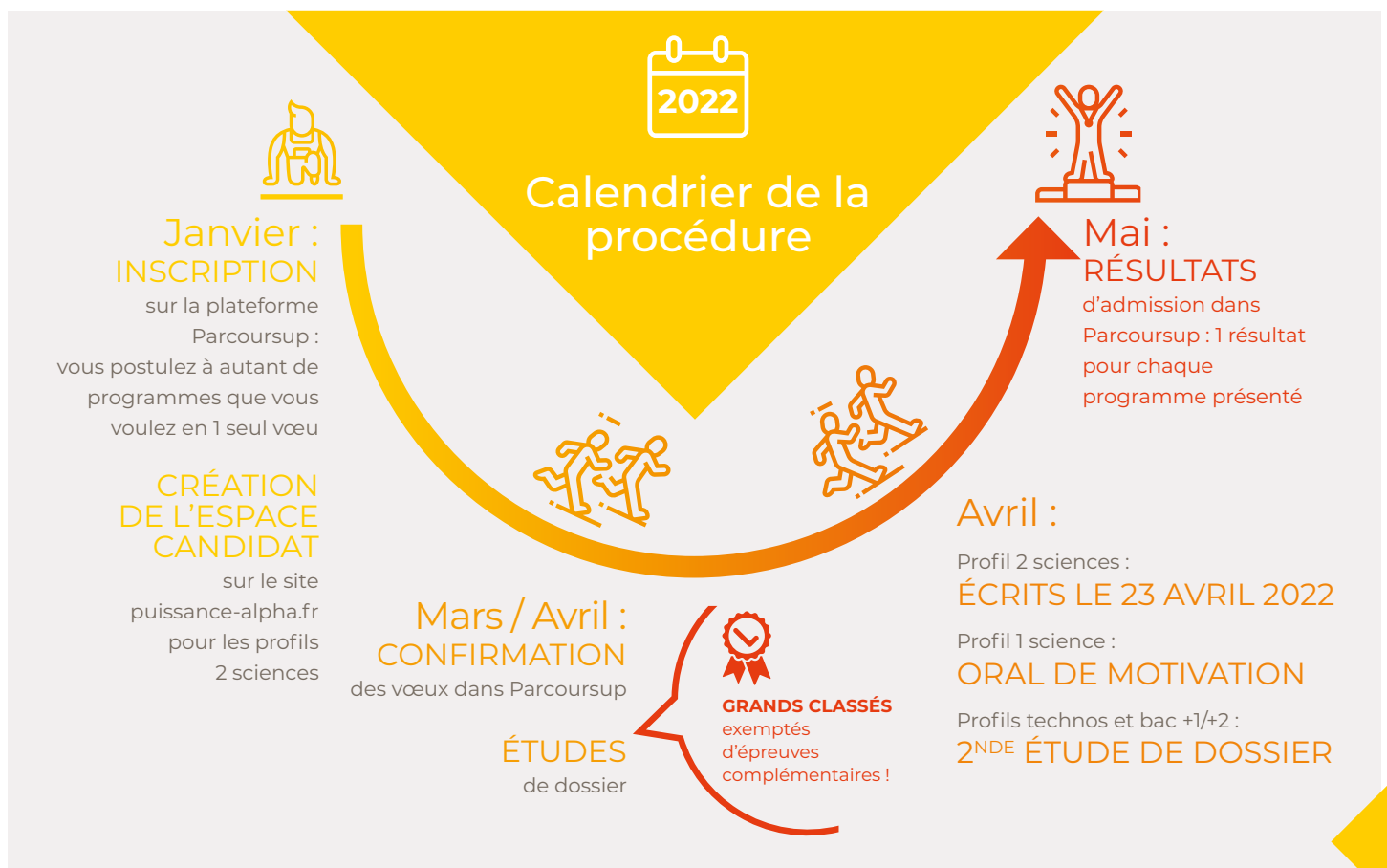
Gratuit pour les boursiers de l'année 2021-2022.

*Pour connaître les séries de bacs acceptées selon les programmes rdv sur le site de Puissance Alpha.

Des modalités **d'évaluation adaptées** au **parcours** du candidat

Avec Puissance Alpha chaque candidat sera évalué selon ses compétences et son adéquation à la formation demandée. Pour cela, le concours note depuis toujours ses candidats selon 3 principes :

- ▶ **Valoriser son travail régulier à travers le contrôle continu** (comme au baccalauréat) en prenant en compte toutes les notes de 1^{re} et Terminale avec une pondération supérieure pour les matières scientifiques.
- ▶ **Personnaliser l'évaluation** : chaque école, pour chaque programme si l'école en a plusieurs, prend en compte dans l'étude de dossier **d'autres éléments que les notes** : le projet de formation motivé, l'engagement citoyen, les appréciations des professeurs et du chef d'établissement ou autres données fournies dans Parcoursup.
- ▶ **Adapter la barre d'admission à chaque programme** afin de répondre aux attendus et prérequis de chaque formation.



3IL INGÉNIEURS



CPE LYON



EBI



EFREI PARIS



ELISA AEROSPACE



ESA



ESAIP



ESCOM CHIMIE



ESEO



ESIEA



ESIEE PARIS



ESTIA



HEI



ISEN LILLE



ISEN
MÉDITERRANÉE



ISEN OUEST



ISEP

